



咨询电话：0737-4624888 4625888

咨询QQ：138080737 3045619015

网 址：<http://www.yyvtc.cn>

学院地址：湖南省益阳市资阳区迎风桥

来校路线：汽车北站乘4路、17路公交车至学院大门口、火车站乘111路公交车至学院大门口



学院公众号



招生就业云平台



益陽職業技術學院

YIYANG VOCATIONAL & TECHNICAL COLLEGE

全日制公办普通高等院校 / 教育部备案编号：13808

2019 招生简章

ADMISSION BROCHURE

招生代码：4743

湖南 益阳

明德笃学 精技创新

全国学校德育工作先进单位

- 教育部人才培养工作水平评估优秀高职院校
- 湖南省职业教育与成人教育先进单位
- 湖南省现代学徒制启动试点单位
- 2015年湖南省高职招生与就业工作先进单位
- 益阳市人民政府与湖南大学合作共建高职院校
- 湖南省汽车制造业高技能人才培养培训基地
- 湖南省唯一开设船舶、游艇专业的高校
- 湖南唯一与阿里巴巴速卖通大学合办的跨境电商运营人才培养基地
- 湖南省最美高校

创建一流学院

打造精品专业

培养精技人才





学院简介 COLLEGE PROFILE

益阳职业技术学院是经湖南省人民政府批准、教育部备案的全日制公办高校，教育部人才培养工作水平评估优秀学校，湖南大学与益阳市人民政府共建学校。湖南省唯一开设船舶工程技术专业群的高等学校，“湖南省汽车制造业高技能人才培养培训基地”，益阳现代制造职业教育集团理事长单位，面向全国招生。

学院座落在美丽的山水银城益阳市，是文化名人“三周一叶”的故乡，地处长、株、潭、益一体化经济圈，紧靠长沙大河西两型社会建设先导区，位于长张高速、益南高速、益阳南线绕城高速益阳市迎风桥高速公路出口处，距省会长沙40分钟车程，长石铁路、洛湛铁路、319国道与204省道在此交汇，交通十分便利。

学院环境十分优美，是湖南省绿色学校，现有各类学生近8000人，校园面积580亩，建筑面积17万平方米，总资产2.4亿元。学院拥有先进的现代制造实训中心、船舶建造实训中心、中央财政支持的汽车检测维修实训中心、汽车驾驶员培训考试中心、园林花卉培植中心、畜牧养殖中心、计算机实训中心、电子实训中心、财会实训中心等100多个实践性教育培训中心。

学院设有国家职业资格技能鉴定所，是湖南省企业人才示范培训基地、湖南省职业技能鉴定质量诚信先进单位。学院全面推行双证制，学生毕业在获得毕业证书的同时，还可取得包括驾驶执照、计算机和英语等级证在内的与专业相应的职业资格证书。学院注重强化学生的技能训练，学生多次在省内外职业技能大赛中获奖，在全省高职院校中名列前茅。

学院设有船舶与机电工程系、汽车工程系、经济管理系、现代商务系、生物与信息工程系、基础课部、职业培训中心（继续教育学院）等教学培训单位。学院注重对外文化学术交流和国际合作，与韩国湖南大学、南海大学签订了合作办学协议，常年聘请外籍教师执教及国内外知名专家讲座，先后与加拿大、澳大利亚、以色列、新加坡、韩国开展联合办学和出国培训，是“湖南省外派劳务人员培训基地”。

近年来，学院注重产教融合、校企合作，先后与美的、中联重科、一汽马自达、比亚迪汽车、广州黄埔造船厂、湖南粮食集团、益阳高新区中南电商园、太阳鸟游艇、奥士康（益阳）公司等200多家国内外知名企业签订就业合作协议，毕业生就业工作先进单位。学院教学严谨，管理严格，先后被评为“全国德育工作先进单位”、“湖南省职业教育与成人教育先进单位”、“湖南省毕业生就业工作先进单位”、“首届湖南社会信赖学校”。学生食堂被省教育厅评为“湖南省普通高校标准化学生食堂”。学院秉承育人为本、产学研结合、教以致技、学以致用办学理念，以风帆文化为引领，坚持质量立校、品牌强校、人才兴校，为生产、建设、管理、服务第一线培养了一大批高素质高端高技能人才。



各专业文科、理科、对口招生计划详见湖南省教育考试院《2019年招生与考试计划专辑》或学院网站，收费标准最终以2018年发改部门核定为准。

系部	招生专业	计划	层次	学制	学费标准	备注
船舶与机电工程系	游艇设计与制造	40人	高职/大专	三年	4600 (元/年)	政府支持项目免2年学费
	焊接技术与自动化 (船舶方向)	40人	高职/大专	三年	4600 (元/年)	政府支持项目免2年学费
	模具设计与制造	50人	高职/大专	三年	4600 (元/年)	
	机电一体化技术	150人	高职/大专	三年	4600 (元/年)	
	船舶工程技术	50人	高职/大专	三年	4600 (元/年)	
	工业机器人技术 * (天发订单班)	150人	高职/大专	三年	4600 (元/年)	
	机电一体化技术 * (奥士康订单班)	45人	高职/大专	三年	4600 (元/年)	
	机电一体化技术 * (美的订单班)	50人	高职/大专	三年	4600 (元/年)	
	机电一体化技术 (船电方向)	40人	高职/大专	三年	4600 (元/年)	
经济管理系	会计 (会计信息化方向)	100人	高职/大专	三年	3500 (元/年)	
	会计 (注册会计师方向)	50人	高职/大专	三年	3500 (元/年)	
	会计 (税务会计方向)	50人	高职/大专	三年	3500 (元/年)	
	财务管理	100人	高职/大专	三年	3500 (元/年)	
现代商务系	电子商务	100人	高职/大专	三年	3500 (元/年)	
	移动商务	50人	高职/大专	三年	3500 (元/年)	
	经济信息管理 (新零售方向)	60人	高职/大专	三年	3500 (元/年)	
	数字媒体应用技术 *	120人	高职/大专	三年	5500 (元/年)	另加收非学历教育 培训费6000元/年
	网络营销 * (重庆德克特项目班)	50人	高职/大专	三年	4600 (元/年)	另加收非学历教育 培训费6000元/年
	计算机应用 * (UI方向)	100人	高职/大专	三年	4600 (元/年)	另加收非学历教育 培训费3200元/年
计算机网络技术 (Web全栈方向)	120人	高职/大专	三年	8580 (元/年)		

系部	招生专业	计划	层次	学制	学费标准	备注
汽车工程系	汽车检测与维修技术	180人	高职/大专	三年	5060 (元/年)	
	汽车检测与维修技术 * (大型客货车驾驶方向)	50人	高职/大专	三年	5060 (元/年)	另加收非学历教育 培训费6000元/年
	汽车营销与服务 (汽车美容方向)	30人	高职/大专	三年	4600 (元/年)	
	汽车营销与服务 (汽车营销方向)	30人	高职/大专	三年	4600 (元/年)	
	新能源汽车技术	150人	高职/大专	三年	4600 (元/年)	
	汽车检测与维修技术 * (马自达订单班)	30人	高职/大专	三年	5060 (元/年)	
粮油食品学院	粮食工程技术	40人	高职/大专	三年	4600 (元/年)	建档立卡贫困家庭应 届高中毕业生免2年学费
	粮油储藏与检测技术	40人	高职/大专	三年	4600 (元/年)	建档立卡贫困家庭应 届高中毕业生免2年学费
生物与信息工程系	园林技术 (园林景观设计与施工方向)	90人	高职/大专	三年	3000 (元/年)	
	园林技术 (园林植物生产与销售方向)	45人	高职/大专	三年	3000 (元/年)	
	畜牧兽医 (动物饲养管理与疾病防治方向)	90人	高职/大专	三年	3000 (元/年)	
	畜牧兽医 (宠物养护与美容方向)	45人	高职/大专	三年	3000 (元/年)	
	建设工程管理 *	80人	高职/大专	三年	4600 (元/年)	另加收非学历教育 培训费2000元/年
	建设工程监理 *	40人	高职/大专	三年	4600 (元/年)	另加收非学历教育 培训费2000元/年
	环境艺术设计 (室内装饰设计方向)	100人	高职/大专	三年	7500 (元/年)	
软件技术 *	100人	高职/大专	三年	7800 (元/年)	另加收非学历教育 培训费2000元/年	

杂费标准

- 1、另收公寓费：800元/年或1000元/年或1200元/年三档代收费；教材费500元/年(按实收取)，军训服装费75元，体检费35元；收费标准以省、市发改部门核定的为准，按最新文件执行。
- 2、公寓宿舍内热水供应价格最高不得超过每吨40元。
- 3、标 * 专业为校企合作专业。
- 4、空调使用费50元/生·年，80元/生·年，100元/生·年三档。
- 5、粮油食品学院2个专业免学费条件：建档立卡贫困家庭应届高中毕业高中毕业生，需提供相关证明材料。

办学特色

COLLEGE CHARACTERISTICS

01 对接产业办专业 专业特色鲜明

坚持“专业链深度融入产业链，有效对接服务社会经济发展”的方针优化专业结构，构建了以汽车、船舶、电商、粮油、信息工程等特色专业为主体的专业架构，为毕业生打开了一扇通往美好人生的大门。



02 师资优良 教学质量过硬

益阳市人民政府与湖南大学共建益阳职业技术学院，湖南大学按需求为学院选派专家、教授担任学院专业建设指导委员会成员。学院高度重视师资队伍建设和，每年举办教学比武和新春理论学习班活动。学院办学设施齐全，拥有先进的现代制造实训中心等100多个实践性教育实训中心。



03 寓教于乐 注重综合素质培养

学院成立了文学社、书法协会、创业协会、舞蹈协会、武术协会、青年志愿者协会等30多个社团，促进学生实现人格的提升和综合素质的培养。



04 校企深度合作 优质对口就业

学院遵循“招生即招工，上课即上岗，毕业即就业”理念，积极贯彻中共中央和国务院关于推进产教融合和校企合作促进办法的文件精神，主动与200多家企业建立合作关系，确保学生有针对性的进行实训和优质对口就业。



05 专本硕沟通 学生发展渠道畅通

学院与湖南大学、湖南师范大学、湖南农业大学、湖南城市学院、中南林业科技大学、西南大学、西安电子科技大学、吉首大学、湖南商学院等高校联合办学，是“湖南省职业教育与成人教育先进单位”。



06 国际交流合作 拓宽深造空间

学院注重对外文化学术交流和国际合作，与韩国湖南大学、南海大学签订了合作办学协议，与加拿大、澳大利亚、以色列、新加坡、韩国开展联合办学和出国培训，是“湖南省外派劳务人员培训基地”。



07 优厚的奖助学金 温馨的人文关怀

为鼓励学生刻苦学习完成学业，学院除了发放国家奖学金、国家励志奖学金、国家助学金和省政府奖学金外，还开通贫困学生入学绿色通道，提供了企业奖学金、勤工俭学、助学贷款等多项助学政策，确保学生顺利完成学业。

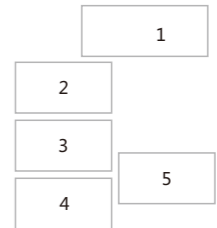


汽车工程系

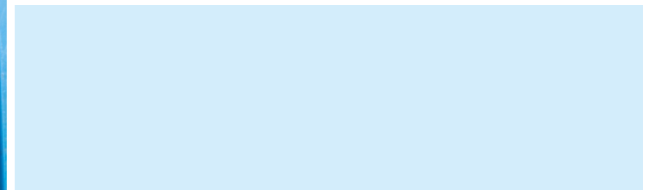
DEPARTMENT OF AUTOMOTIVE ENGINEERING



专业	专业特色	就业前景	主干课程
汽车检测与维修技术	该专业为“省级特色专业”；实训条件优良，拥有中央财政支持的汽车检测与维修实训基地；名师引领教学，专业教师中有教育部高等学校国内访问学者、有湖南省青年骨干教师，均担任专业核心课程教学并指导专业建设；教学成效显著，近5年来，每年选派学生参加湖南省专业技能竞赛，均有获奖，学生热爱科研，曾获一项国家发明专利。	各级各类汽车维修企业或4S店的汽车维修、维修服务接待、服务经理、仓储管理、技术总监等岗位；机动车检测站和特约维修站的车辆性能检测、设备维护等岗位；道路运输企业的车辆质量监控、汽车及配件管理等岗位。	汽车发动机构造与维修、汽车底盘构造与维修、汽车电器设备构造与维修、汽车电子控制技术、汽车维护与保养、汽车车载网络技术、汽车故障诊断技术、汽车维修质量检验等。
汽车检测与维修技术 (大型客货车驾驶方向)	本专业为湖南省唯一开办专业(方向)，实训条件优良，有省内一流的驾驶训练场所和驾驶员考试基地；师资雄厚，实战经验丰富，驾龄平均15年以上。专业教师中有二级教练员10人，省级及全国优秀教练员5名。	道路运输企业和驾培机构管理岗位、汽车驾驶培训教练员岗位、企业驾驶员岗位、机动车驾驶员培训机构汽车、检测维修岗位、汽车检测站检测员岗位。	汽车发动机构造与维修、汽车底盘构造与维修、汽车电器设备构造与维修、汽车电子控制技术、汽车维护与保养、汽车车载网络技术、汽车故障诊断技术、汽车维修质量检验等。
汽车营销与服务 (汽车营销方向)	教学过程情境化，学生学习有超60%的课时在实训工厂完成；教学内容项目化，以企业真实任务、项目案例为载体、采用校企合作编写的实用性教材；教师来源多元化，本专业专任教师中，有的来自本科学，理论功底扎实，有的来自企业一线，实践经验丰富，企业兼职教师授课课时达总课时的30%。教学效果好，每年均在全省职业院校技能大赛中获奖。	汽车制造企业、汽车贸易行业中营销策划、汽车销售岗位、汽车4S店维修企业中汽车配件销售与管理岗位；汽车保险机构、汽车维修企业中汽车保险咨询及定损核赔岗位、金融机构中汽车信贷等岗位。	汽车消费心理学、汽车营销财务基础、汽车保险与理赔、汽车及零配件销售、汽车市场营销策划、汽车营销策略与技巧、汽车4S店管理等。
汽车营销与服务 (汽车美容方向)	紧贴市场需求，与品牌4S店、美容连锁店合作，师资力量雄厚；采取“校企双制”培养；掌握现代汽车美容用品、汽车打蜡、镀晶等外饰美容、汽车内饰装饰、漆面修复、汽车防护及汽车精品服务；毕业生就业面广。	汽车美容、汽车装饰、汽车精品服务、汽车内饰改装、汽车美容服务企业等。	汽车美容与装饰、美容用品及销售、汽车美容市场策划、汽车电子商务、汽车美容服务企业等。
新能源汽车技术	紧跟时代发展，把握汽车技术发展方向，与国内外新能源汽车知名企业如比亚迪、广汽丰田、特斯拉深度合作，以市场知名度大、技术先进的电动汽车如比亚迪秦、北汽ES210、Tesla Model S为载体重点学习；以“项目引导、任务驱动”为手段开展实训，学生兴趣浓厚、教学效果明显；	新能源汽车维修、新能源汽车质检、新能源汽车技术培训、新能源汽车销售、汽车服务企业经营与管理等岗位。与企业深度合作，实行订单培养，学生毕业即可赴合作企业就业。	新能源汽车电力电子技术、汽车网络与电路分析、新能源汽车结构、驱动电机及控制技术、动力电池管理及维护技术、新能源汽车综合性能检测等。
汽车检测与维修技术 (马自达订单班)	该专业班为一汽马自达公司在全国唯一的校企合作专业班。全新的实训场所规范大气、设施齐全、设备先进，教学内容同步马自达品牌最新技术。企业技师兼职授课，理实一体化教学达100%。毕业即就业，学生毕业通过考核即可选送到马自达公司在全国的数百家售后服务网点，担任技术或管理工作。	马自达公司在全国的汽车售后服务网点。担任汽车机电维修、维修服务接待、汽车销售、车辆鉴定与评估、仓储管理、技术总监、企业管理等岗位。	汽车构造、汽车电器设备与维修、汽车电子控制技术、汽车维护与保养、汽车车载网络技术、汽车故障诊断技术、汽车维修质量检验、汽车企业管理等。



- 1.大型客货车驾驶训练场
- 2.汽车营销项目化教学
- 3.汽车检测与维修专业学生在上课
- 4.汽车检测与维修专业学生在上课
- 5.汽车检测与维修专业学生在上课



粮油食品学院

SCHOOL OF CEREALS, OILS AND FOODSTUFFS

办学特色

校企共办：粮油食品学院是益阳职业技术学院与湖南粮食集团共建、共管的二级学院，校企合作共同培养专业人才。

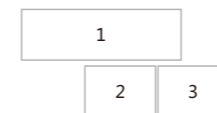
免学费：建档立卡的家庭经济困难高中毕业生，免2年学费，4600元/年。

奖、助学金：同等条件下优先评定国家奖学金和国家励志奖学金；特困家庭学生，有机会获得2000-4000元/年不等的助学金。

就业：经过校企双方考核表现优秀的毕业生可以直接招录为湖南粮食集团正式员工。其余合格毕业生面向全国大、中型粮油食品企业，全部推荐就业。

专业介绍»

专业	培养目标	就业前景	主干课程
粮油储藏与检测技术	培养德、智、体、美、劳全面发展，能在粮食仓储企业、粮油加工企业、农副产品加工企业、粮油品质检测机构、粮食物流企业从事粮油储藏、粮情检验、品质检验监测与控制、卫生检验、粮油生产与管理岗位工作的高端技术技能型专门人才。	国家大、中型粮油食品企业、地方粮食储备企业、粮油加工企业、饲料加工企业、农副产品加工企业、食品加工企业、粮油及副产品检测机构、粮油贸易部门。	储粮生物化学、粮食微生物学、粮仓与实验室电器、粮油品质检验、储粮害虫与防治、粮油储藏学、粮油仓储业务管理等。
粮食工程技术	培养德、智、体、美、劳全面发展，具有粮食工程专业知识，独立操作专业设备的基本技能，适应在粮油加工企业、粮食仓储企业、农副产品加工及深加工企业从事生产技术与管理工作的高端技术技能型专门人才。	<p>初始职业岗位群：现代制油、饲料加工、农副产品加工及深加工、粮油深加工等企业的相应专业技术岗位。</p> <p>发展职业岗位群：毕业生一般经过2年的生产实践后具备担任粮食加工及粮油加工企业的车间主任、检测中心主任、生产厂长、业务经理的能力，可以适应基层、中层管理岗位。</p>	机械制图、食品分析化学、电工学、化工原理、粮油检验、通风与物料输送、大米加工工艺与设备、油脂加工工艺与设备、粮油深加工技术、糕点制作工艺与设备等。



1. 校企合作单位
2. 毒理实验室
3. 糕点制作实训





船舶与机电工程系

DEPARTMENT OF SHIP AND ELECTROMECHANICAL ENGINEERING

校企合作企业——广州黄埔船厂



校企合作企业——太阳鸟游艇股份有限公司



专业介绍

专业	专业特色	就业前景	主干课程
船舶工程技术	该专业是湖南省高校唯一的船舶工程类专业，是湖南省高职院校一流特色专业群建设核心专业，是湖南省现代学徒制试点专业。教学团队成员都具有研究生及以上学历、具有大型船舶企业工作经历。专业具备配套完整的软硬件教学资源。学院成立了湖南顺帆船舶设计院，拥有船舶、钢结构、压力容器等产品的设计资质。学院与中船黄埔文冲船厂、湘船重工、太阳鸟游艇、桃花江游艇等企业建立了良好的校企合作关系。	主要面向大中型船舶设计、制造及修理企业，船舶行业主管单位，船舶检验单位，船舶舾装以及船舶设备配套企业，从事船舶生产设计、建造、修理、检验、管理等船舶工程领域的技术与管理工作，亦可从事海洋工程与桥梁钢结构方面的技术与管理工作，就业区域主要分布在长三角、珠三角以及环洞庭湖地区。	船舶原理、船舶结构与制图、船舶建造工艺、船舶性能计算与结构设计、船舶焊接材料与工艺、船舶生产设计、船舶CAD/CAM、船舶检验等。
游艇设计与制造	该专业是湖南省船舶工程技术一流特色专业群中的重点专业，是学院重点建设的特色专业，是面向新时代人民对美好生活新需求开设的专业。教学团队成员都具有研究生及以上学历、具有大型船舶企业工作经历。专业培养具备游艇设计、游艇制造、游艇工艺设计、游艇造型设计、游艇内装设计、游艇舾装等较强实践能力的高素质技术技能人才。学院与太阳鸟游艇、珠海江龙游艇、桃花江游艇等企业建立了良好的校企合作关系。	主要面向游艇设计、制造企业、游艇俱乐部、船艇设备配套企业、船艇行业主管单位，从事游艇造型、设计、制造、舾装、动装、销售、售后和管理工作。本专业市场需求旺盛，就业前景广阔，就业区域主要分布在珠三角、长三角，洱海、西湖等水上旅游景点以及沿海各大游艇俱乐部。	船舶结构与制图、玻璃钢船艇材料与建造工艺、游艇美学与人机学、游艇CAD/CAM、游艇强度与结构规范设计，游艇造型设计、游艇内装设计、游艇动力与安装技术等。
机电一体化技术	该专业是学院重点建设专业，院级精品专业；教学团队中具有副高级职称的教师12人，实行“校企双制”人才培养模式。专业建设有机床电气控制实训室、可编程控制实训室、电工实训室、电子实训室等成套实验实训室。学生连续四年参加国家、省市技能大赛与创业大赛荣获一、二、三等奖；与深圳、广州等自动化行业企业深度合作，学生毕业时取得多种职业资格证书，有较强的创新创业能力。	主要面向高端装备制造、自动化生产、工程机械、船舶制造、房地产（楼宇智能、电梯）、电子信息产品等各种设计制造行业企业，从事机电产品设计、制造、销售与企业管理工作；毕业生就业范围宽，人才需求量大，毕业生对口就业率一直在95%以上。	设备电气控制技术、机械制造技术、PLC控制技术、机电一体化技术、电液一体化技术、机械制图与CAD、电工电子技术、机器人技术等。
工业机器人技术 (天发订单班)	该专业是学院与深圳天发教育投资有限公司合作办学专业，为订单式培养专业。专业人才培养方案有校企双方联合制定，专业核心课程由企业资深工程师讲授。专业建有PLC实训室、电工实训室、电子实训室、工业机器人实训室等多个实验实训室。该专业学生入学即与合作单位签订就业协议书。	国际机器人联合会统计数据表明，中国已成为全球第一大机器人市场，但当前我国机器人应用人才缺口超过20万，以每年20%-30%的速度持续递增，人才供不应求，实习生的月薪就能达到4500元—7000元。主要面向机器人制造、使用、现代制造企业等，从事零件制造编程、工艺设计、工业机器人装配、调试、销售和企业管理等工作。	工业机器人技术基础、工业机器人应用与维护职业认知、工业机器人编程与操作、工业机器人工程应用虚拟仿真、工业机器人工作站技能训练、工业机器人工作站维护保养、工业机器人机械与电气维修、无人机技术等。

专业	专业特色	就业前景	主干课程
焊接技术及自动化 (船舶方向)	该专业是湖南省船舶工程技术一流特色专业群建设项目中的重点专业之一。学院成立了湖南省船舶焊工考试委员会、湖南省船舶焊工培训考证基地,是我省唯一具备船舶、钢结构焊接、压力容器培训和考试资格的高校,为该专业提供强大的教学条件和面向市场能力。专业建设有手工电弧焊、气体保护焊、等离子数控切割设备、铝合金焊接设备以及焊接机器人等实验实训条件。	主要面向长三角、珠三角以及我省的船舶生产企业、钢结构和压力容器制造企业,船舶舾装以及配套企业,从事焊接设备的使用、焊接结构设计、焊接工艺设计,焊接质量检验,焊接设备的维修和改造,焊接设备的营销和售后技术服务等工作。目前该专业学生需求量大,工资水平较高。	船舶结构与制图、金属材料焊接工艺、焊接结构生产与实例、机械CAD/CAM、焊接检验与质量管理、焊接机器人、焊接自动化技术及应用等。
模具设计与制造	该专业是省级重点建设专业,教学团队中有省级专业带头人1名,副高以上职称6名(含正高教授1名),全部都是具有多年企业实践经验的双师型教师;配备了金工实习车间,数控加工车间、电加工车间,模具CAD/CAM设计室、模具综合实训室等多个实训场所。与楚天科技,芜湖震宇、深圳明辉等企业建立了稳固的校企合作关系。培养的学生在省级以上技能大赛中屡获殊荣。	毕业生主要面向模具设计与制造行业,能从事模具设计师职位、模具结构工程师职位;模具制造工艺师职位、数控机床编程与操作职位;模具维修工程师职位、模具设备工程师职位;以及模具企业管理职位等工作。就业区域主要分布在洞庭湖区及长株潭、珠三角、长三角。	塑料模具设计、冲压模具设计、模具制造工艺学、数控加工与编程、模具CAD/CAM技术、模具加工技术、特种加工技术等。
机电一体化技术 (奥士康订单班)	该专业(方向)是学院重点建设专业,现代学徒制试点专业(方向),奥士康科技股份有限公司订单班专业。该专业(方向)按照招生即招工现代学徒制培养模式培养,学生入校入学即签订三方协议,学生既是学校的学生,又是企业的准员工。专业(方向)建设有PLC实训室、电子实训室、机床电气控制实训室等实验实训室。奥士康捐建有电工实训室、PCB奥士康实训室。企业提供奖学金、助学金;毕业后,企业逐年返还学生在校期间学费。订单班学生部分课程在企业进行,由工程师主讲;暑假优先进入奥士康工作;班级组队,参与企业篮球赛等各项活动。	奥士康科技股份有限公司拥有奥士康科技股份有限公司、奥士康精密电路(惠州)有限公司、奥士康科技(香港)有限公司等三家企业经营实体的股份制企业,股票代码002913。产品广泛应用于汽车电子、通信及网络、工控及安防、消费及智能终端等领域,业务分布亚太、欧美等地。奥士康总投资额逾20亿元。毕业后进入订单企业PCB专门化设计、生产、销售等领域,从事工艺技术、设备维修保养、班组管理等岗位工作。	工厂电气控制技术、机械制造技术、PLC控制技术、机电一体化技术、电液一体化技术、机械制图与CAD、电工电子技术、PCB生产加工、PCB品质检测分析、PCB生产设备基本操作、PCB生产设备故障诊断与维修技能、PCB制程基础工艺流程设计等。
机电一体化技术 (美的订单班)	该专业(方向)是学院重点建设专业,现代学徒制试点专业(方向),芜湖美的厨卫电器制造有限公司订单班专业(方向)。本专业(方向)按照招生即招工现代学徒制培养模式培养,学生在入校入学即签订三方协议,学生既是学校的学生,又是美企业的准员工。专业(方向)建设有PLC实训室、电工实训室、电子实训室、机床电气控制实训室等实验实训室。美的捐建有美的产品陈列室。该订单班学生,企业提供奖学金、班费;毕业后,企业返还部分学费。在校期间,该订单班学生部分课程由美的工程师主讲;暑假优先进入美的工作。	芜湖美的厨卫电器制造有限公司是美的集团(股票代码000333)下属专业生产经营电热水器、燃气热水器、小厨宝等产品的经营单位,是目前全球最具规模的,集研、产、销于一体的大型综合性企业。毕业后进入订单企业厨卫设备专门化设计、生产、销售等领域,从事工艺技术、设备维修保养、班组管理等岗位工作。	工厂电气控制技术、机械制造技术、PLC控制技术、机电一体化技术、电液一体化技术、机械制图与CAD、电工电子技术、机器人技术、家用机电产品装配、机电产品电子电路原理与维修、机电产品生产与维修与维护等。

专业	专业特色	就业前景	主干课程
机电一体化技术 (船舶方向)	该专业是湖南省高职院校一流特色专业群建设重点专业。该专业教学团队大都是研究生及以上学历,并有丰富的企业经验;建有PLC实训室、船舶建造实训室、船舶电气实训室等多个实训场地,实行“现代学徒制”人才培养模式。学院成立了湖南顺帆船舶设计院,拥有船舶、钢结构、压力容器等产品的设计资质,与中船黄埔文冲船厂、湘船重工、楚天科技等企业建立了良好的校企合作关系。学生毕业时取得多种职业资格证书,就业前景广阔。	主要面向大中型船舶修建造、高端装备制造、工程机械、智能楼宇和电梯等企业,从事船舶、机械、工程等领域电子和电气产品设计、工艺设计、维修、检验、管理工作,就业区域主要分布在长三角、珠三角以及洞庭湖地区。	机械制图与CAD、机械制造技术、工厂电气控制技术、PLC控制技术、电工技术、电子技术、电液一体化技术、船舶电气与自动控制等。



专业风采



	1
2	3
	4
5	6

- 1.机电专业学生上课情景
- 2.机电专业学生上课情景
- 3.焊接实训场地----焊接机器人
- 4.焊接实训场地----现代制造中心
- 5.焊接专业理实一体化教室
- 6.机电专业学生上课情景



经济管理系

DEPARTMENT OF
ECONOMIC MANAGEMENT

专业	专业特色	就业前景	主干课程
会计	<p>学院传统优势专业，办学历史悠久，为“湖南省高职首批教学改革试点专业”，与湖南大学、吉首大学等合作“专本直通”，有益阳会计行业“黄埔军校”之美誉。高素质的双师型教师团队与有效的实践教学模式保证了本专业毕业生较高的就业率和就业质量。连续10年参加湖南省高职院校会计技能大赛均获奖，综合排名居全省高职院校同类专业前列。与用友新道、深圳彩生活等企业合作开办会计“专升本”精英班，强化技能实操和考证培训，同时向本科院校定点输送人才。</p> <p>会计信息化方向：熟练运用互联网和大数据，掌握会计实操和财会软件应用，培养从事会计核算、数据处理、税务处理的高素质技能应用型专业人才。</p> <p>注册会计师方向：培养掌握中级、高级财务会计，审计理论与实务，能运用相关财务会计软件熟练地进行会计数据处理，能从事审计、资产评估、税务代理、管理咨询等工作的高素质复合型专门人才。</p> <p>税务会计方向：为适应社会主义经济建设的迫切需要，根据地方经济及市场需求就业导向开设此专业方向，主要培养税务会计适应型人才，具备现代企业税务管理知识及技术。</p>	<p>本专业位于当前十大就业热门专业前列。毕业生可在工商企业、银行、证券公司、会计师事务所等从事会计核算、财务管理、审计、资产评估等工作。工作相对稳定，工作环境和收入相对较好，特别是注册会计师，更成为各大企业和金融证券机构竞相争抢的对象。税务会计方向的毕业生可进行纳税筹划或从事报税、纳税工作，也可从事税务代理、税务管理等工作。</p>	<p>会计基础、初级会计、中级财务会计、税法、财务软件应用、财务管理、管理会计、成本会计、经济法、审计学、财务报表分析、ERP、国际会计师考证课程、纳税筹划、税务管理、市场营销等。</p>
财务管理	<p>财务管理专业师资力量强，现有专业教师17名，其中，教授、副教授8人，硕士10人，会计师、高级会计师、注册会计师共13人。该专业积极与企业、行业合作，构建起了“学校、学生、企业、行业”四位一体的人才合作培养平台，形成了“双层次人才培养”和“一主两翼职业能力”的培养模式。</p>	<p>在国务院财政部全力推进管理会计建设的大背景下，未来会计从业人员从“财务会计”到“管理会计”的转型已是大势所趋，我国“管理会计”时代已经全面来临。调查显示，中小企业、基层行政事业单位对应用型财务管理人需求强烈，财务管理人才供不应求。因此，我院财务管理专业立足湖南，面向中小微企业和基层行政事业单位，培养从事资产管理、成本管理、融资管理、投资管理、预算管理、纳税管理的高素质技术技能型人才的就业前景十分广阔。目前，我院已经与北京永拓会计师事务所（特殊普通合伙）湖南分所、三一集团、深圳彩生活等建立了良好的校企合作关系。</p>	<p>管理学基础、经济学原理、财务成本管理、管理会计、财务报表分析、投资实务、领导力、风险管理、ERP、财务会计、营销管理等。</p>



现代商务系

DEPARTMENT OF MODERN BUSINESS



专业	专业特色	就业前景	主干课程
移动商务	移动商务专业是近两年教育部立项的新兴专业，也是我院专业群重点建设的新兴专业。教学团队高级工程师3名，双师素质比例100%，企业实战经验丰富，教学能力强。专业以实战教学项目为依托，教学内容与工作内容相融合，学习过程与工作过程相融合，学生角色与工作岗位相融合，企业导师与学校教师相融合，实现与社会企业的全面对接，毕业生就业竞争力强。	本专业毕业生能适应移动商务专业领域岗位群，在能源、教育、交通、娱乐、制造、政府、金融、物流等行业从事移动互联网的产品运营、内容运营、用户运营、活动运营、微信营销、新媒体营销、微网站建设与维护、移动端UI设计等工作。	移动商务基础、移动商务运营、移动营销、新媒体营销、移动商务视觉设计、微信营销、UI设计、微网站建设
电子商务	电子商务为学院重点建设专业，开办于2000年，是国内首批、湖南省唯一与阿里巴巴速卖通大学合作的“跨境电商运营人才培养基地”，也是湖南省唯一“将专业办在产业园区”的专业，先后培养电子商务人才近2000人，是淘宝、天猫、京东、苏宁等电商平台店铺运营主管、美工设计师、客服主管、网络推广人才成长的摇篮。 “全程实战+理论提升”的体验式学习贯穿整个大学3年——并且有机会到电商知名企业亲自参与双十一岗位实战，体验“互联网+商务”强大的营销魅力。 专业师资队伍实力雄厚，有淘宝大学实战讲师1名，跨境电商速卖通大学讲师4名，企业实战讲师4名，有副教授4名。“E电商名师工作室”每年选拔优秀学生由名师进行“卓越人才”培养，如果你够优秀，就能称为行业优秀人才，学习就等于就业。	本专业主要培养做市场推广、做美工视觉营销、做客户服务、做网店运营、做商务网站、做营销策划、做新媒体运营的能力，能够在互联网企业从事电子商务运营经理、网络营销顾问、服务营销代表、网络视觉工程师、网红、达人、商业主播等职位，能够进行个人网络创业。可获取阿里巴巴、苏宁易购等知名电商企业岗位认证证书，可通过“专升本”获得本科文凭。87%的电商企业存在人才缺口，毕业即可就职。	市场营销、电子商务基础、网页设计与制作、图形图像处理、商品信息采编、网络营销、电商运营、电子商务数据分析、ERP企业沙盘实训、网店运营实训、消费心理学、移动商务、电商项目实战、电商综合实训
经济信息管理 (新零售)	经济信息管理专业为经管系特色专业，与深圳百果园实业发展有限公司深度合作，建立了“新零售人才培养基地”，采用“校内实训+企业项目入课堂+企业跟岗学习+顶岗实习”的教学形式，培养具有运营管理、市场营销、销售应用、数据分析等知识和技能，面向新零售和连锁经营管理等领域的高素质劳动者和技术技能型人才。 校企合作开展现代学徒制培养，毕业生一年左右即可担任企业运营店长，月收入在8000元以上，具有良好的职业发展前景。合作班学生在校可享受百果园奖学金。	本专业毕业生能适应企业经营、管理等领域岗位群，从事现代移动互联网环境下的市场销售、门店经营、电商运营、企业管理、数据分析、供应链管理、人力资源管理等工作。	市场营销、网络营销、商品实务、消费心理学、销售应用、电商运营、企业管理、数据分析与处理、ERP企业沙盘实训、岗位综合实战
网络营销	1.校企合作共建专业： 与国内知名互联网公司--重庆德克特信息技术有限公司深度合作。 2.师资力量： 专业课程聘请企业优秀项目经理进行讲解，内容更贴近企业需要。 3.实训环境： 学院已建设多个专业实训场地，包括主题机房（按企业办公环境制定），会议室，瑜伽室，多媒体活动室等。 4.本专业入学签订就业服务协议，保障就业结果。	从最新的电子商务行业的调查报告来看，我国有数量相当庞大的企业(多为中小企业)已陆续步入电子商务行列，以网络经济方式为主，并采用传统经济与网络经济结合的方式进行生产经营，巨大的企业基数对于网络营销行业的人才有巨大的要求。	电商概论、SEO搜索引擎优化、SEM搜索引擎营销、新媒体运营、淘宝优化与推广、产品运营与策划、市场营销。

专业	专业特色	就业前景	主干课程
数字媒体应用技术	本专业与重庆德克特信息技术有限公司合作办学，专业师资均来自企业一线技术骨干，未来10年将需要大量的数字媒体应用技术人才，专业办学以学生就业为导向原则。 1.校企合作共建专业： 与国内知名互联网公司--重庆德克特信息技术有限公司深度合作。 2.师资力量： 专业课程聘请企业优秀项目经理进行讲解，内容更贴近企业需要。 3.实训环境： 按企业办公环境要求建立了主题机房，会议室，瑜伽室，多媒体活动室等实训场地。 4.本专业入学签订就业服务协议，保障就业结果。	数字媒体技术专业毕业生主要面向一线的数字媒体平面设计师，数字影像剪、编、播一体制作人员，动画制作师、Unity3d游戏原画设计师等职业岗位人员。目前，数字媒体技术专业需求量最多的地区是“上海”，需求量最多的行业是“互联网/电子商务”。	平面广告设计、数字广告片创作、影像拍摄与制作、影视栏目包装、Unity3d游戏原画设计、PS数字绘景、AE后期合成、二维、三维动画制作等。
计算机应用 (UI方向)	【课程】 课程涵盖平面设计、产品原型设计、网页前端设计、移动APP设计等，可适应不同企业岗位要求，实现一专多能。 【师资】 由来自清华美院和中关村企业的一线大牛以项目实践操作为核心教学，快速实现从入门到精通。 【实体】 联合天猫国际、猪八戒网等行业知名企业开展产学研一体人才培养，成立项目交付中心，嵌入企业真实项目，为学生做产提供全方位指导，与企业用人标准无缝隙。 【创业】 联合中关村互联网文创园，共同建设校园孵化中心，引进优质孵化团队为学生创业提供技术、金融、项目等方面的全方位支持，助力学生成功创业。	随着互联网的快速发展，各行业和企业单位对UI设计人员的需求不断增大，聘用要求也越来越高，更看重具备专业素养、技能和实现能力等多种能力的UI设计人才。目前国内UI设计师需求约30万，一线城市北京、上海、广州、深圳等对UI设计师的人才需求较大，所以UI设计专业，在人才培养上坚持设计理论和实践相结合，有着广阔就业前景。	Photoshop图像处理设计实战、Illustrator图形设计实战、商业视觉设计实战、创意图形和图标设计实战、产品交互设计实战、商业网站设计实战、移动端界面设计实战、商业项目提案综合集训、XUI商业项目实训、UI设计创业
计算机网络技术 (Web全栈方向)	1.学历技能的双重保障 专业课程目标与web全栈开发岗位高度匹配，通过技能原理的讲解，技能实战的训练和真实商业项目开发，加上职业素质和面试技巧专业训练，培养学生的求知能力、自信心和良好的职场沟通能力，毕业后，学生不仅能够拿到学历证书，同时还掌握web全栈开发的专业技能，为进入职场打下坚实的基础。 2.产学结合、增加学生经济收益并实现高薪就业 专业区别于传统的教学模式，通过企业真实项目开发使学生掌握电子商务网站开发，软件开发技能，不断提升个人能力和项目开发能力。 3.深度合作，服务行业、高校、学生 “工学结合”的人才培养模式，实现高校、学生、企业三方共创的人才培养模式。	本专业的主要就业岗位有Web前端开发工程师、电子商务网站开发工程师、PHP软件开发工程师、UI/UE设计师、软件测试工程师、软件设计师、交互式设计工程师、电子商务网站维护工程师。信息时代，市场对网络技术类人才的需求巨大，据统计，未来5年从事企业信息化工作的专职人才需求不少于200万人，就业前景广阔。	Photoshop图形图像处理、网页开发与制作(DIV+CSS)、JavaScript前端编程与实战、HTML5开发、跨平台移动WEB开发实战、MYSQL数据库应用实战、电子商务网站开发实战



- | |
|---|
| 1 |
| 2 |
| 3 |
| 4 |
| 5 |

1. 学生参加电子商务挑战赛湖南分区总决赛
2. 阿里巴巴速卖通跨境电商人才培养基地
3. 上海尊宝2017双十一网络客服实训基地
4. “E电商名师工作室”电子商务卓越人才培养情景
5. 电子商务专业学生上课情景



生物与信息工程系

DEPARTMENT OF BIOLOGY
AND INFORMATION ENGINEERING



专业	专业特色	就业前景	主干课程
建设工程管理	<p>本专业依据国家职业标准和建筑行业标准，加大课程教学改革力度，打破传统的学科范畴，构建基于工作过程和考证要求的系统化课程体系，采用现代学徒制为特征的“工程项目引导、能力分段提升”的人才培养模式。学院与湖南大学等联合办学，可通过参加院校组织的自考本科段考试考取自考本科文凭。</p> <p>本专业设置公路工程管理、市政工程管理、建筑工程管理三个方向。学生通过宽口径、多领域的培养和训练，能够从事建设工程领域高技术工种的操作，也能从事施工技术与管理、工程造价、监理服务与咨询等工作。</p>	<p>本专业发展空间极大，就业前景很好。毕业生能胜任建设工程领域企事业单位施工员测量员、质检员、造价员、资料员、监理员等工作。毕业生可以在毕业一年后通过造价员考试获得造价员执业资格，从事建设工程造价工作；也可以在毕业后两年左右获取国家二级建造师考试获得二级建造师执业资格。本专业毕业生也可以经过未来更长时间的工程实践和努力获取一级建造师、造价工程师和监理工程师等更高层次的执业资格。经过再学习及工作能力提升，可胜任建造师(项目经理)、造价师、监理工程师、招标师、咨询师等岗位工作。</p>	<p>建筑构造与识图、建筑制图与CAD、建筑力学与结构、工程材料与检测、建筑工程预算、建筑施工技术、工程测量、工程建设监理、城市建筑工程项目管理、城市给排水工程施工管理、建筑工程资料管理、工程招投标与合同管理、高速公路工程施工项目管理、工程施工安全与质量管理、识图与构造综合实训、工程测量放线实训、资料管理实训等。</p>
	<p>本专业依据国家职业标准和建筑行业标准，加大课程教学改革力度，打破传统的学科范畴，构建基于工作过程和考证要求的系统化课程体系，采用现代学徒制为特征的“工程项目引导、能力分段提升”的人才培养模式。</p> <p>本专业引入湖南大学、国防科技大学、长沙理工大学等多所名校土木工程专业专家、教授担任核心课程教学工作。学院还与湖南大学、湖南城市学院、湖南商学院联合办学，学生可采用“专本套读”方式专业对口升本，省时又省钱。</p>	<p>(一) 主要方向：面向各类土木工程(建筑、市政、水利、路桥、机电等)施工现场以下岗位：</p> <ol style="list-style-type: none"> 1、工程监理方向——监理员(土建、市政、安装三个方向)。 2、质量监督方向——质量员 3、全管理方向——安全员 4、工程技术方向——施工员 <p>(二) 其他方向:面向建设工程行业相关领域及教学科研工作以下岗位：</p> <ol style="list-style-type: none"> 1、工程预算方向——预算员 2、规划咨询方向——设计师 3、公务员、教学及科研方向——公务员、教师 <p>代表行业：交通、市政管理部门、大中专院校、科研及设计单位。</p>	<p>建筑工程材料与检测、建筑工程测量、建设工程施工组织与进度控制、建设工程招投标与合同管理、建筑工程计量与投资控制、建设工程监理概论、建设工程监理实务、建筑工程项目管理、建筑工程质量控制。</p>



专业	专业特色	就业前景	主干课程
园林技术	<p>办学历史悠久，学院重点建设的专业。专业骨干教师园林行业拥有较高知名度，经常参与本地园林绿化工程项目的设计与施工，具备丰富的实践经验。本专业以带领学生承接绿化工程项目为基础，在教学中引入园林绿化、组织培养、种苗生产等真实项目，实施项目导向、分层次教学的教学模式，并结合校企互动教学和企业顶岗实习强化学生的动手操作能力，实现对接职业岗位零距离培养。本专业学生参加湖南省专业技能大赛多次获一、二等奖，在同类院校中排名居前列。</p> <p>方向设置：园林景观设计与施工、园林植物生产与销售。</p>	<p>本专业学生毕业后可进入公园、风景区、园林景观公司、花卉公司、城市景观管理公司、城市乡镇规划设计院等单位，从事园林景观设计、绘图、园林工程施工管理及监理、园林工程预决算、园林植物生产、园林植物养护管理、插花与花艺设计等方面的工作。</p>	<p>植物与环境、园林花卉、园林树木、园林工程、园林制图、园林计算机辅助绘图、园林规划设计、插花与花艺设计、园林植物栽培技术、园林植物造景等。</p>
	<p>本专业办学历史悠久，师资雄厚，是省级改革试点专业。本专业在校外拥有多家畜禽和宠物饲养基地等实训场所，与多家知名企业签订了订单培养和实习实训协议。完全采用“工学交替”的教学模式，学生每学期均有一个月以上时间在校外实训实习基地进行技能训练。</p> <p>方向设置：动物饲养与疾病防治、宠物养护与美容。</p>	<p>现代畜牧业是一个朝阳产业，已成为发展农村经济，建设小康社会和构建社会主义新农村的重要内容。学畜牧兽医，既可应聘就业，亦可自主创业，一技在手，就业无忧。历年来，本专业培养的学生倍受欢迎，供不应求，毕业的学生已有不少当上了养殖场的场长、技术主管等，更有部分毕业生选择自主创业，年均收入10-20万元的不在少数。</p>	<p>动物解剖、动物生理、动物营养与饲料、动物药理、动物传染病、动物防疫与检疫、动物繁殖、猪生产、宠物饲养等。</p>
环境艺术设计	<p>本专业贯彻“以人为本”精神，将学生的个性特点、专业兴趣与行业职业的需求有机结合。采用“项目课程教学+优质教学团队+真实企业环境”的实战型教学方法，为学生就业打下坚实的基础。推行“工作室制”的教学模式，保障学生在校期间能够学得会、学得好。</p> <p>方向设置：室内装饰设计。</p>	<p>本专业主要是为室内设计装饰公司、建筑装饰工程公司、建筑模型制作公司、环境景观设计公司等培养具有较高综合素质和专业技能，能从事室内设计、展示设计、模型设计与制作、城市雕塑设计、景观工程设计的高素质技能型人才。</p>	<p>设计素描、色彩、三大构成、建筑速写、外出写生与考察、AUTOCAD、3DMAX、PHOTOSHOP、工程制图、室内效果图表现技法、家具灯具设计、住宅空间设计、公共空间设计、装饰材料与施工工艺、工程管理与概预算等。</p>
	<p>本专业完全按企业核心要求及工作流程，以项目案例及知识模块内容组织教学，使学生全面掌握“读项目、做项目、讲项目”，训练学生的实践动手能力和综合运用能力，实现以企业需求为导向，确保课程内容与企业需求的无缝对接。本专业实行校企合作联合办学，在上海、北京、深圳等地设有六大就业基地，学生入学就签就业协议，就业跟踪服务一年，为学生就业提供充分保障。</p> <p>方向设置：软件开发与服务外包，移动商务开发，物联网开发。</p>	<p>软件开发与服务外包方向就业岗位：软件开发工程师、数据库开发工程师、软件测试员、JAVA程序员、系统分析员、高级软件工程师、项目经理、需求分析师、需求工程师等。</p> <p>移动商务开发方向就业岗位：游戏开发工程师、手机软件开发工程师、Android工程师、3G/4G前端软件开发工程师、WAP软件工程师、SunJ2ME3G/4G平台开发工程师、移动商务管理工程师、移动商务师、3G/4G网络运营管理、移动通讯客户端管理等。</p> <p>物联网开发方向就业岗位：智能交通、水利、楼宇、城市管道、物流等系统的设计、开发、实施与维护人员，城市公共服务信息平台的管理及维护人员等。</p>	<p>Java高级编程、JSP商业网站开发、SQL SERVER高级应用Oracle数据库应用、SSH框架、JS框架、JS框架技术、Struts框架及应用、.net框架技术、JavaScript实现、Spring核心及实现、J2EE开发Web应用程序、物联网平台与标准、物联网编程技术等。互设计等。</p>

(校企合作——岳阳海纳班)
软件技术



- 1
- 2
- 3
- 4
- 5



- 1. 学生在做微生物检测实验
- 2. 老师讲授宠物养护知识
- 3. 学生上机操作
- 4. 学生在做动物解剖手术
- 5. 在一体化教室上课



继续教育学院（培训中心）

SCHOOL OF CONTINUING EDUCATION

继续教育学院（培训中心）是学院组织自学考试、成人教育、网络远程教育和职业培训的职能机构。近年来学院先后与湖南大学、湖南师范大学、湖南农业大学、中南林业科技大学、湖南中医药大学、湖南商学院、湖南城市学院、长沙理工大学、西南大学、西安电子科技大学、四川农业大学等高校联合办学，是“湖南省职业教育与成人教育先进单位”、“湖南农业大学硕士研究生益阳教学基地”、“湖南省职业技能鉴定质量诚信先进单位”。“湖南省企业人才示范培训基地”是省考试院批准确定的国家级自学考试考点。学院现有在籍专、本科自考成教学员2700多人。学院学历教育形式多样，专业结构合理，理、文、工学科并举，综合发展，已创建成为服务地方经济建设的继续教育品牌，是培养“双创（大众创业、万众创新）人才”的重要孵化基地。

2018年自考本科专业设置与学费标准

专业名称	联办院校	学习形式	学制	招生计划	收费标准
会计	湖南商学院	业余	2年	不限	2600（元/年）
汽车运用工程	长沙理工大学	业余	2年	不限	2800（元/年）
工商企业管理	湖南城市学院	业余	2年	不限	2600（元/年）
交通土建工程	湖南城市学院	业余	2年	不限	2800（元/年）
企业财务管理	湖南城市学院	业余	2年	不限	2600（元/年）
人力资源管理	湖南城市学院	业余	2年	不限	2600（元/年）
园林技术	湖南农业大学	业余	2年	不限	2800（元/年）

备注：

- 1. 就读我院大专的同时，报考自考本科的学生，可通过考试可以拿到自考本科文凭。
- 2. 报考费、书籍费等按省发改委、省教育厅的相关规定缴纳。
- 3. 学院所设专业均可成为成人高考大专专业。
- 4. 学院可组织专科毕业生报考合作院校成人本科和网络远程教育本科。

联系方式：18627584007（薛老师）QQ：375241700 13487804227（黄老师）QQ：52990926

办公室电话：0737-4625803



学院社团活动 CLUB ACTIVITIES

学院坚持将人文素质贯穿于专业教育的始终，以尊重个性、张扬个性、提倡个性、发展个性为宗旨，利用课余时间打造丰富的校园文化环境。学院有书法协会、文学社、计算机协会、英语协会、创业协会、武术协会、舞蹈协会、篮球、足球、排球、健美操、跆拳道、吉他等三十多个社团，为学院开展丰富多彩的文化活动，为学生在社团中展示自我个性，为学生步入社会打下了全方位的良好基础。



汉服表演



毕业典礼



生物与信息工程系迎新晚会



茶艺表演



船舶班学生参与与湖南卫视洞庭湖行活动



丰富多彩的课余时间



遨游知识的海洋



国学经典朗诵比赛



新生军训

就业与待遇

EMPLOYMENT AND TREATMENT

部分毕业生就业情况

学院设立毕业生就业指导中心，建立了毕业生就业需求信息库和毕业生就业网站，同阿里巴巴、快乐购、中国腾讯、立信会计师事务所、中汇会计师事务所等200多家大中型企业建立了长期合作关系，开设了北汽福田班、比亚迪班、奥士康班、湘运班、太阳鸟游艇班等校企合作班，实行订单式培养，为学生的教学管理、实习就业提供了有力的保障。学院毕业生的就业率达91.64%以上。



刘响，我院艺术设计专业9809班学生，2001年毕业。2016年代表中国品牌设计领域访韩。



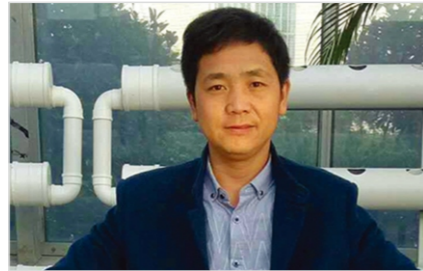
郑元武，汽车工程系06120班学生，于2009年9月进入了兰天集团，从实习销售顾问开始做起，一年销售业绩突出破格提拔为销售主管，第二年再被升为销售经理。2015年12月晋升为湖南力天汽车集团副总。



彭召林，湖南湘西人，2010届畜牧专业毕业生。现在湘西龙山家乡投资发展养殖业，主要养殖山羊、番鸭、肉鸡、泰和乌鸡和灵山土鸡，年收入30万元以上。



刘祥，湖南益阳人，级机电一体化专业学生。现为惠州天铭精密部件有限公司营销副总，公司三大股东之一。公司每年销售额1.5亿元，公司固定资产达1亿元。



张万高，农学专业学生，现任西安珍佰粮行有限责任公司副总裁、西安户县裕兴农业科技发展有限公司总经理。2013年1月，入选“2012福布斯中国最具潜力上市公司”。



黄亚亮，2010届汽车电子技术专业毕业生。曾代表学院参加湖南省高职“汽车技术与故障排除”技能竞赛获二等奖，曾担任汽车系汽车维修技术助理；现任三一重工内蒙古片区售后服务技术总监，年薪15万。



马依，2012年经济管理系毕业，高级茶艺师，2016年随湖南代表团作为茶文化传播大使，走进纽约联合国总部，并在联合国总部代表湖南安化黑茶完成茶叶推介及茶道表演，成为在联合国完成茶艺表演的第一人。

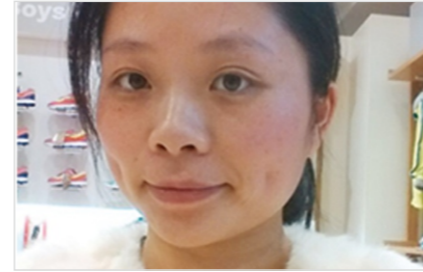


田凯，湖南长沙人，2010届环境艺术设计专业毕业生，毕业前两年一直在深圳装饰设计专业公司，现在宁乡开了一家家乐福装饰公司年收入50万元以上。



何斌，会计专业9202班学生，在校期间担任校学生会主席，现任云南黄金集团总裁，先后荣获“国家科技进步一等奖”“全国五一劳动奖状”“全国模范地勘单位”等国家级、省部级荣誉70余项。

部分毕业生就业情况



汤雷，计算机大专八班毕业。现自主创办益阳圣特丽蛋糕连锁八家门店，现经营圣特丽蛋糕、李宁童装、优质水果等物联网实体，年收入30万元以上。



李智勇，农业推广专业自考大专班，成立郑州市（宝捷记电子有限公司）。主要经营安防监控、网络布线，等产品。现公司注册资金壹佰万整；有营销、会计、后勤等人员二十余人，年销售额两千万元左右。



杨艳，9805班毕业生，2006年至今，在美国中兴电脑有限公司任总经理，负责公司运作以及总公司在中国市场的所有采购业务，子公司讯创电子（深圳）有限公司任总经理，负责公司运作以及进出口业务。



谭帅，经管系12105班学生，2015年毕业；获得学院电商专业技能比赛一等奖、湖南省第十届大学生运动会太极拳集体项目第六名等荣誉；现任三国集团驾淘电子商务有限公司市场总监，年薪约30万。



梁鹏，园林大专学生，2007年毕业，2008年他创办了深圳市五禾园林装饰设计有限公司，经过多年的发展，五禾园林在2015年成功挂牌新三板，梁鹏也成为深圳市湖南商会青创会副会长。



蔡润良，农学专业26班学生，1996年7月毕业，分配到赫山区衡龙桥镇政府工作，2000年辞去公职，南下打拼；2009年10月，创办佛山市金顿建筑装饰材料有限公司任总经理，



孙海浪，我院艺术设计专业9809班学生，2001年毕业。2004年创立株洲市海浪广告有限公司。2016年获邀为广东省客属海外联谊会设计会徽及客家风情纪念专刊，并协助策划举办“世界客属大会”。



何建刚，电子电器一班学生。2003年7月毕业，曾在富士康工作10余年，担任生产厂长管理团队600多人。现任湖南宏泰检测评价有限公司总经理，益阳安如泰安安全咨询公司法人代表。



肖泉源，电子电器一班学生，2003年7月毕业，2016年9月26日正式组建“湖南创源农牧业开发有限公司”，注册资金6000万元，任董事长。

报考指南

ENTRY GUIDE

人文关怀与学生待遇

在校学生奖助学金及助学贷款办理事项及奖励政策：

- 1、学校对贫困生的救助措施：（1）国家奖助学金；（2）国家生源地信用助学贷款；（3）学校及合作企业奖助学金；（4）企业家及校友捐赠；（5）提供校内勤工俭学岗位，决不让一名贫困生因家庭困难而辍学。
- 2、为激励学生全面发展，学院设有国家奖学金8000元/生·年；国家励志奖学金5000元/生·年；助学金分为4000元/生·年、3000元/生·年、2000元/生·年；总计获奖、助学人数为35%以上。
- 3、国家任务学生可以凭我校《录取通知书》、当地村委会、社区贫困证明到户口所在地教育局学生资助中心办理助学贷款手续，办理后的相关材料入学时交学生资助管理中心。每年每生贷款额度最高8000元。
- 4、退役一年以上的自主就业退役士兵，在考入我校后，可申请学费资助，每人每年不超过8000元。

学生问答

1、如何填报你院志愿才能被你院优先录取？

- ①在专科层次志愿的第一志愿栏内填写我院名称和学院代码的考生优先录取；
- ②在志愿表里填写正确的电话号码，考生电子档案抛到我院后，我院会通过电话与考生取得联系，征求考生录取意愿，通过电话与考生无法取得联系的，我院将做出退档处理；
- ③填写我院志愿时，请考生参照各省教育考试院出版的《2019年招生与考试计划专辑》，防止志愿填报错误。

2、考生入校后能否调整专业？

答：考生入校后，原则上不同意调整专业，特殊情况需要调整专业的，由本人写出书面申请，经学院相关部门按上级文件精神准予同意后，方可调整专业，学院调整专业的人数控制在当年招生计划的5%以内。



热烈欢迎
全国各地莘莘学子报考我院